

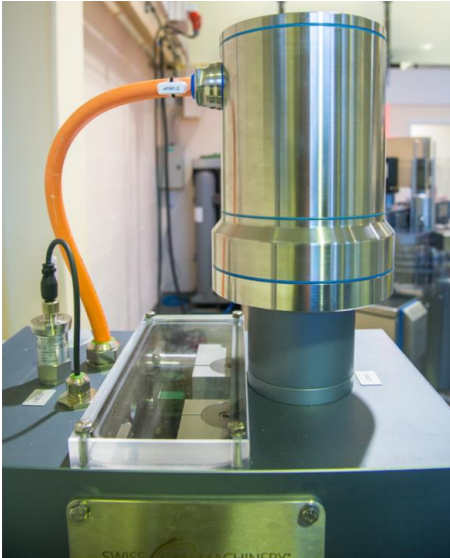
Sıradan olmak dışında her şey: Konserve kutusunda süt tozu

Swiss Can Machinery için sınıflandırılmış teknik ve işlevini yerine getiren arayüzler hayati öneme sahip / KOLLMORGEN Hijyen tahrikleri



Swiss Can Machinery'nin dolum ve paketlenme tesisleri çok amaçlı ve modüler şekilde inşa edildi. Bu nedenle firma hareket teknolojisinde ölçülü olarak üretilmiş bir ürün programı kullanıyor.

Farklı uygulama alanları ve branşlar için tek makine ile sağlanan çözüm: Bu hedefe nasıl ulaşıldığını Swiss Can Machinery AG'nin dolum ve paketlenme tesisleri gösteriyor. Örneğin farma ürünleri için çözüm arandığında İsviçreli aktüatör teknolojisinde paslanmaz çelik motorlara başvuru. Gıda endüstrisinde standart hijyen gereksinimleri varsa, Washdown-Food kaplamalı motorlar, "Gıda Güvenliği" gerekliliğinin düşük olduğu alanlarda ise "gayet basit" [senkron servo motorlar](#) kullanılır. Bu fikrin avantajı: Tüm kontrol teknolojisi hareket kontrolü (Motion Control) ile muhafaza edilebilir olması. Bu da ürün geliştirme sürelerini önemli ölçüde kısaltmaktadır.



Tesisler farma veya gıda ürünleri üreticilerince kullanılacaksa, Swiss Can Machinery güvenle KOLLMORGEN AKMH paslanmaz çelik motorlara başvuruyor.

„Motor konusunda; bize hem hesaplı hem de yüksek hijyenik özellikte motorlar tedarik edebilecek bir üretici arayışındaydık. Biri standart makina üretimi için, diğeri ise daha sonra farma üreticilerinde kullanılacak makineler için gerekli özellikler. Paslanmaz servo motorlar ararken, en sonunda KOLLMORGEN'a ulaştık” sözleriyle iş birliğinin başlangıcını anlatıyor Swiss Can Machinery Teknoloji Müdürü Marc Grabher.



Hijyenin önemli olmadığı alanlarda İsviçreli firma AKM yapı serisinden standart servo motorları kullanıyor.

Geniş ürün yelpazesine kolay erişim ve mühendislikle vakit kaybetmeksizin motorları kolayca değiştirebilme avantajını sağlamakta. Swiss Can firmasının KOLLMORGEN'in [tek kablo teknolojisine](#) sahip farklı senkron servo motorlarını alması durumunda ise ister kahve ister süt tozu doldurulsun, bir tesisin temel programlaması muhafaza edilebilir. Aynı şekilde makinanın yapım şekli ve kurulumunda, Panodaki [AKD Servo sürücü](#) ile makine üzerinde takılı olan motor arasında kabloyu değiştirilmeden sadece tek bir kablo ile devreye alma işlemi gerçekleştirilir.

Kusursuz uyum sağlayacak şekilde ölçülendirilmiş tahrik teknolojisi



Swiss Can Machinery'den Marc Grabher:
"Makinalarımızda çoğu işlem otomatiktir."

Buna alternatif olarak Swiss Can Machinery, tüm uygulama alanları için donanımda da en geniş çaplı ortak çeşitliliğe erişebilirdi. Ancak bu yöntem çoğu uygulamada, tamamen abartılmıştır ve bu da, oldukça pahalı olan bir tekniğin kullanılması anlamına gelmektedir. „Farklı makine serileri bizim için uygun değil, çünkü bunun için yerimiz çok dar“, diyerek açıklıyor Marc Grabher. Makina mühendisi; hızla büyüyen şirketini 2013 yılında kardeşi Michael ile Bodensee, Berneck'de kurdu. Bu dar tasarımı göz önüne alarak, paketleme uzmanları dolmuş, nakliye ve paketleme modüllerinin geliştirilmesinde, olabildiğince geniş kullanım alanını orantılı bir şekilde doldurabilecek tedarikçi arayışına girdiler.

„Tüm bunları otomasyon açısından değerlendirirsek, ..teknolojileri aynı olup sadece motorlarla uyumlu hale getirilecek makinalara ihtiyacımız vardı“ sözleriyle özetliyor Silvester Tribus. Widnau'lu TBM Automation AG şirketi CEO'su Swiss Can'a mühendislikte KOLLMORGEN'in kanal iş ortağı olarak yakından eşlik etti. Uygulamada; örneğin KOLLMORGEN [AKMH serisindeki paslanmaz çelik motorlara](#) flanş uydurma problemi belirgin derecede azaldı. „Bizim için bu denli tutarlı ve bize uygun ürün çeşidine sahip, kıyaslanabilir başka bir üretici bulamadık“ diyerek vurguluyor CTO Marc Grabher.

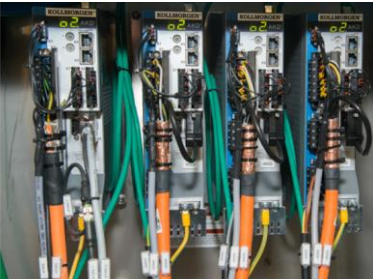


TBM'den Silvester Tribus: "Esnek ara yüzler talep ediliyor."

Ürün geliştirmedeki zamandan kazanımın yanı sıra OEM ve işletmeci; Panodaki sadelik sayesinde elde edilen yüksek standartlaşma seviyesi, maliyetini de sınırladığından, bundan da karlı çıkıyorlar. „Sadece tek bir AKD- Servo sürücü ile birbirinden farklı çok sayıda görevi yerine getiriyoruz“ diyor Silvester Tribus.

yedek parça depolama

Küçük miktarlarda özel ürünler



KOLLMORGEN Servo sürücü AKD motora tek kablolu bağlantı teknolojisi ile bağlı.

Bodensee'deki makinaların tipik görevleri örneğin böbrek hastalığı olan bebekler için özel olarak üretilen süt tozunu doldurmaktır.. „Burada; 900 gramlık kutusu 100 EUR tutabilecek ürünlerden söz ediyoruz“ diyerek firmasının tesisleri uluslararası alanda talep gören Marc Grabher piyasayı özetliyor. Bu kadar başarılı olmalarının sebebi; bu alanda tanınmış makina üreticilerinin, yüksek hızda, yani dakikada 200 ila 300 kutu dolmasını çok iyi şekilde gerçekleştirebilen, ancak daha küçük üretim miktarları için hiç de esnek olmayan, çok büyük ve çok pahalı olan dolmuş hatlarına sahip olmaları.

Farklı dolmuş miktarları ve değişen konteyner çeşitleri ve büyüklüklerinde sıklıkla değişen üretim miktarları: Tam da burada Swiss Can Machinery kendi gücünü tekrar tekrar kanıtıyor. Tesisler dakikada 20 ila 80 kutu üretim performansı ile kompakt olarak tasarlanmış olup, oldukça kolay ve zamandan tasarruflu şekilde yeni ürüne uyarlanabilmekte. Sıkça değişen yüksek fiyatlı özel ürünlerin diğerlerine kıyasla daha küçük miktarlarda üretilmesi de firmalar için tesisi ilginç kılıyor.

Hijyenik ve verimli

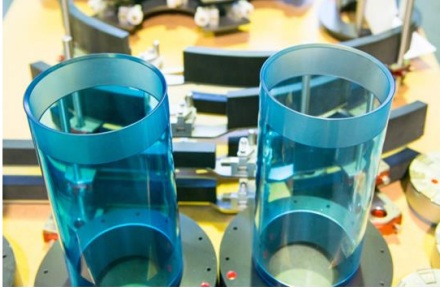
„Süt tozu dolumu zahmetli bir ürün. Tarifine, yağ oranına, kurutulma yöntemine, granülasyon ve incelik derecesine göre çok farklı dolum özelliklerine sahip olabilir“ diyor CEO Michael Grabher. Süt tozunu temiz, tam ve verimli şekilde dolduracak makinaryı yapmak da buna eşdeğer bir uzmanlık bilgisi gerektiriyor. Kendi açıklamalarına göre Swiss Can Machinery üretim hattının geliştirilmesinde elektronik ve otomasyona çok fazla zaman ayırdı. „Firmamızda otomasyon konusunda uzman çalışanlarımızın oranı artıyor“ sözleriyle açıklıyor Marc Grabher. „İşlemlerin çoğunun otomatik olarak gerçekleştirildiği modern makineler inşa etmek istiyoruz. İsviçreli bir firma olduğumuzdan, kıyaslama ölçütü de buna uygun şekilde kalite açısından yüksek“ diyerek stratejilerini tarif ediyor kardeşi Michael. Verimlilik demek; bir ürün değişiminden sonra sıradaki uyarılma çalışmalarının hızlı bir format değişikliği şeklinde, zamandan kazanarak yerine getirilmesi demek. Kutuların kapatılması bile kendi başına 100 yıllık geçmişi olan bir teknoloji. ikisi de Rekabetin bir o kadar sert olduğu fikrinde.



Swiss Can Machinery kutulara toz halinde ürün dolumu konusunda uzman.

Donatı sürelerinin kısaltılması

format setinin komple tasarımı, Verimsiz donatı sürelerinin kısaltılması konusunda değerli bir katkı. Bunların set olarak içeriği renklerle işaretli. Bir başka pakette başka bir ürüne geçildiğinde, makina operatörünün yapması gereken sadece komple bir rengi değiştirmek. Bu, ürünlerin karıştırılmasını önüyor ve uyarlamayı daha güvenli ve hızlı hale getiriyor“ sözleriyle özetliyor Marc Grabher. Ayrıca renkler dillerden bağımsız – bu da ihracatta gerçek bir avantaj.



Daha uzun ömürlü: Vakum elemanı sayesinde her bir kutu ayrı olarak kusursuz şekilde tahliye ediliyor.

Süt tozu piyasasının uluslararası bir nitelik taşıması açısından Swiss Can Machinery, erken kalkınma safhasında kontrol teknolojisinde ilgili ülke dillerinde kıta sözleşmeleri eklemek durumunda kaldı. Genel olarak Swiss Can; SPS düzleminde Siemens S7 1500 kullanıyor ancak müşteri taleplerine göre belirli bir kontrolör tipine ve kontrolör üreticisine geçmekten de kaçınmıyor. İsviçreli firma bu esnekliği; akış kontrolü hareket kontrolünden ayrıldığı için, programlamada ve iletişimde karmaşık uyum çalışmalarına gerek kalmadan sunabiliyor. Hareket kontrolü KOLLMORGEN AKD-Servo sürücülerini ile sağlıyor ve gelecekte yoğun hesaplama gerektiren görevler [Motion Controller PCMM](#)'de olacak. Bu küçük cihaz, birçok farklı uygulamada farklı iletişim protokolleri arasında merkezi çeviri noktası olarak da görev alıyor. Swiss Can örneğinin AKD servo sürücülerini modbus üzerinden kumandaya bağlıyor.

Genel olarak sürücüler, SPS, Motion ve sensörük gibi diğer aktüatörler arasındaki ara yüzler makina üretiminde önemli bir konu olmuştur. „Burada saatlerce takılıp kalabilirsiniz“ sözleriyle açıklıyor TBM Proje şefi Danijel Todorovic tecrübelerine ve Rheinfal'da İsviçre Neuhausen'deki KOLLMORGEN Uygulama mühendisi Martin Rupf ile sıkı ortak çalışmalarına dayanarak. „Ara yüzlerden çoğunlukla korkuluyor, bu nedenle esnek ara yüzler talep ediliyor“ diyor Silvester Tribus. Marc Grabher için bunun gibi zorluklar, firmasının sistem ortaklarıyla yoğun iş birliğine büyük önem vermesinin sebebi. „Makinelerimizin nasıl görünmesi gerektiğini, neler yapabileceği gerektiğini biliyoruz. Makinaları hızla üretilip teslim edebilmemiz için, kontrol teknolojisinin bağlanması esnasında desteğe ihtiyacımız oluyor“ diyor teknoloji müdürü.

Yazan: Sandra Becker, EMEA & India Pazarlama İletişim Müdürü, KOLLMORGEN, Ratingen

KOLLMORGEN HAKKINDA

Kurulduğu 1916 yılından beri, Kollmorgen yenilikçi çözümleriyle büyük fikirleri hayata geçirmiş, dünyayı daha güvenli bir yer haline getirmiş ve insanların hayatlarını geliştirmiştir. Bugün ise hareket sistemleri ve bileşenlerindeki birinci sınıf deneyimi, sektördeki öncü kalitesi, standart ve özel ürünleri birleştirme ve entegre etmedeki derin tecrübesi devrim niteliğinde çözümler sunuyor. Bunu sağlarken performans, güvenilirlik ve kullanım kolaylığında eşsiz ürünler ortaya koyuyor. Böylece dünyanın farklı yerlerindeki makine imalatçılarına reddedilemez pazar avantajı sağlıyor ve müşterilerine eşsiz bir gönül rahatlığı sunuyor. www.kollmorgen.com/tr
Daha fazla bilgi için lütfen bizimle iletişime geçin.